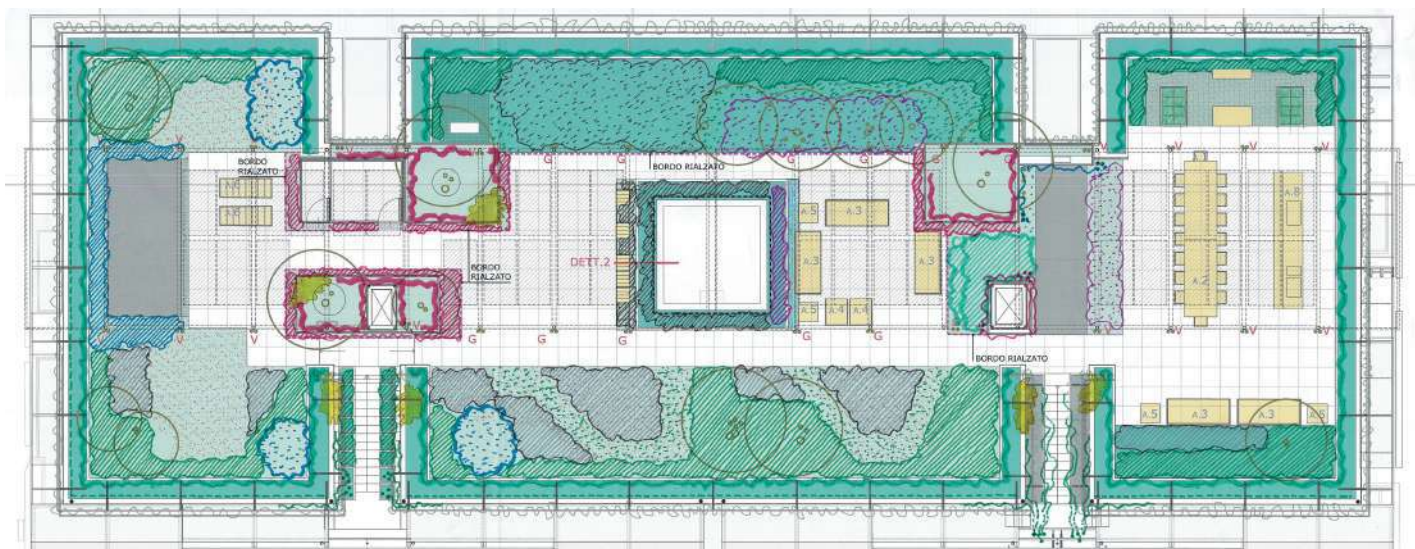


I sistemi Harpo hanno la peculiarità di essere estremamente versatili e adattabili ad ogni esigenza. Questo progetto dimostra la perfetta integrazione tra verdepensile Harpo e l'elemento fioriere infatti il sistema sviluppato ha soddisfatto gli obiettivi previsti dal progetto paesaggistico e architettonico:

1. corrispondenza alla norma UNI 11235:2015 con impiego del sistema completo triplostrato;
2. risultati certi e duraturi;
3. gestione certa degli smaltimenti.



Planimetria generale giardino pensile su tetto, Parma Santa Teresa.

Nel progetto qui descritto e, in generale, l'impiego dei substrati Harpo permette di ottenere i seguenti vantaggi:

- materie prime controllate, il substrato garantisce caratteristiche chimico-fisiche costanti. Inoltre si evita il consumo di suolo naturale e si ottiene una riduzione del consumo di torba, con notevoli vantaggi di carattere ambientale.



Vista Parma Santa Teresa.

- leggerezza: il substrato impiegato è composto all'80% da materiale minerale poroso e viene consegnato con un ridotto contenuto d'acqua. La leggerezza di questo materiale riduce i costi di trasporto e semplifica le operazioni di posa
- compattazione massima del 17-20%: trattandosi di un materiale con caratteristiche costanti e povero di sostanza organica è nota la perdita percentuale di volume in seguito alla compattazione. La ridotta compattazione del substrato nel tempo riduce gli oneri di aratura e di arrieggiamento. Al contrario, la terra vagliata e la sabbia ammenadata, subiscono cali imprevedibili anche superiori al 30%.
- buona capacità drenante: Il substrato è poverissimo di limi e argille e garantisce un drenaggio ottimale, maggiore a 10 mm/min, permettendo la fruibilità anche dopo intense precipitazioni
- velocità di posa: il substrato non origina fango e mantiene sempre intatta la fruibilità, infine rimane sciolto e facilmente lavorabile anche se è saturo d'acqua
- assenza di fitotossicità: Il controllo su tutte le materie prime garantisce l'assenza di sostanze tossiche e dannose per la vegetazione
- assenza di infestanti: Il materiale viene consegnato privo di piante infestanti e dunque non richiede oneri per il diserbo e la preparazione per la semina o piantagione delle specie desiderate
- esente da sostanze inquinanti – non presenta fitotossicità: Il substrato è ottenuto da materie prime naturali controllate e di elevata qualità. Si presta perciò per l'utilizzo su terreno naturale, in aree fruibili dal pubblico e anche nell'orticoltura.



Vista Parma Santa Teresa.