



# GIARDINO ITALIANO

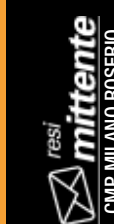
RIVISTA INTERNAZIONALE MONOGRAFICA  
DI ARCHITETTURA DEL GIARDINO

- Giardino Storico • Sculptures Garden • Lake Garden • Botanical Garden • Giardino Eclettico • Giardino per il Turismo • Giardino Contemporaneo • Mediterranean Garden • Giardino di Campagna • Giardino nel Cielo • Giardino Aziendale • Giardino per la Cura • Interior Green • Giardino Verticale •

**PAYSAGE**  
EDITORE



€ 18,00  
Euro 18,00 formato cartaceo, Euro 11,00 formato digitale - Spedizione Italia Euro 3,00, spedizione in Europa Euro 9,00, Euro 15,00 per il resto del mondo  
Supplemento a TOPSCAPE PAYSAGE n°48 - Rivista Internazionale di Architettura del Paesaggio - Periodico Trimestrale - Poste Italiane Spa - Spedizione in abbonamento postale D.L. 335/2003 - conv. L.46/2004, art. 1, c. 1, DCB - Milano



CMP MILANO ROSERIO

**G** GIARDINO ITALIANO|9\_2022



€ 18,00  
Euro 18,00 formato cartaceo, Euro 11,00 formato digitale - Spedizione Italia Euro 3,00, spedizione in Europa Euro 9,00, Euro 15,00 per il resto del mondo  
Supplemento a TOPSCAPE PAYSAGE n°48 - Rivista Internazionale di Architettura del Paesaggio - Periodico Trimestrale - Poste Italiane Spa - Spedizione in abbonamento postale D.L. 335/2003 - conv. L.46/2004, art. 1, c. 1, DCB - Milano

**GIARDINO ITALIANO**  
RIVISTA INTERNAZIONALE MONOGRAFICA  
DI ARCHITETTURA DEL GIARDINO



- Giardino Storico • Sculptures Garden • Lake Garden • Botanical Garden • Giardino Eclettico • Giardino per il Turismo • Giardino Contemporaneo • Mediterranean Garden • Giardino di Campagna • Giardino nel Cielo • Giardino Aziendale • Giardino per la Cura • Interior Green • Giardino Verticale •

**PAYSAGE**  
EDITORE



# GIARDINO PE

## MASSERIA SAN FRANCESCO

Progetto del verde e testo di Antonio Sagaria e Andrea Camassa

*A Matera, Città dei Sassi e considerata tra le più antiche del mondo, la Masseria Fortificata San Francesco rappresenta un vero e proprio museo a cielo aperto, testimonianza della straordinaria avventura e della presenza umana su questo territorio. Questo luogo di charme, affascinante e misterioso, dall'atmosfera elegante e accogliente ospita un giardino pensile dove una rigogliosa vegetazione catapulta il visitatore in un mondo separato dalla quotidiana realtà che lo circonda: caos, stress e frenesia vengono del tutto dimenticati non appena si accede a questo suggestivo angolo di paradiso mediterraneo.*

*In Matera, the City of "Stone" and considered among the oldest in the world, the Masseria Fortificata San Francesco represents a real open-air museum, testimony of the extraordinary adventure and human presence in this area. This charming, fascinating and mysterious place, with an elegant and welcoming atmosphere, hosts a hanging garden where a luxuriant vegetation catapults the visitor into a world separated from the daily reality that surrounds him: chaos, stress and frenzy are completely forgotten as soon as you enter this suggestive corner of Mediterranean paradise.*

In doppia pagina: vista complessiva della Masseria Fortificata San Francesco. In primo piano, la biopiscina.

# ER IL TURISMO

## Masseria Fortificata S. Francesco: un esempio di verde pensile mediterraneo

Masseria Fortificata S. Francesco, che si trova sulla strada che collega Matera a Montescaglioso, è un podere del quale si hanno notizie fin dal XVII secolo quando i frati francescani acquistarono, nella contrada di Chiancalata del reverendo don Giuseppe Dragone, un "parco" con pozzi, grotte, stalle, palombari e alberi di olive. Nel

parco vi era questa grancia, che i padri francescani utilizzavano per la ricreazione. La costruzione rurale, costituita da un corpo centrale e un'antica torre quadrata costruita in conci di tufo, da cui si dipartono due bracci, uno verso sud e l'altro verso ovest, assume una posizione preminente. La Masseria è recintata da un alto muro che, oltre ad avere una funzione difensiva, delimita grandi spazi detti "iazzi" destinati alla custodia

degli animali, al pascolo degli agnelli e alla coltivazione degli ortaggi. Il complesso presenta due ingressi, quello attuale, a sud, e, sulla recinzione, un altro più antico, sul cui arco a tutto sesto è inserito lo stemma francescano, mentre a monte si intravedono i resti di un campaniletto a vela. Sul lato ovest si trova il primo corpo aggiunto risalente al Cinquecento, ampliato e modificato nel tardo Settecento con ingresso dal cortile; in



**ANTONIO SAGARIA** Agronomo italoamericano, ha conseguito il master in Architettura del Paesaggio a Torino ed è noto per il suo particolare stile di giardino informale. Ha partecipato a diversi interventi su reti nazionali (canali Rai) e ha vinto numerosi riconoscimenti per i progetti sul territorio italiano e sudamericano. Ha collaborato con l'Università della Basilicata e progettato tra gli altri per noti *brand* italiani come Amaro Lucano, Latte Rugiada, Sextantio e Palazzo Margherita (resort di proprietà di Francis Ford Coppola).



**ANDREA CAMASSA** Agronomo laureato all'Università di Bologna in Progettazione del verde, ha affiancato Tony Sagaria nella progettazione di Masseria Fortificata San Francesco, Amaro Lucano, Latte Rugiada, Ego Italiano e diverse realtà locali. Nel 2022 consegue l'attestato di installatore verde pensile. Il suo stile si caratterizza per una spiccata attenzione rivolta al territorio, alle piante autoctone che lo compongono e alla salvaguardia della biodiversità locale.

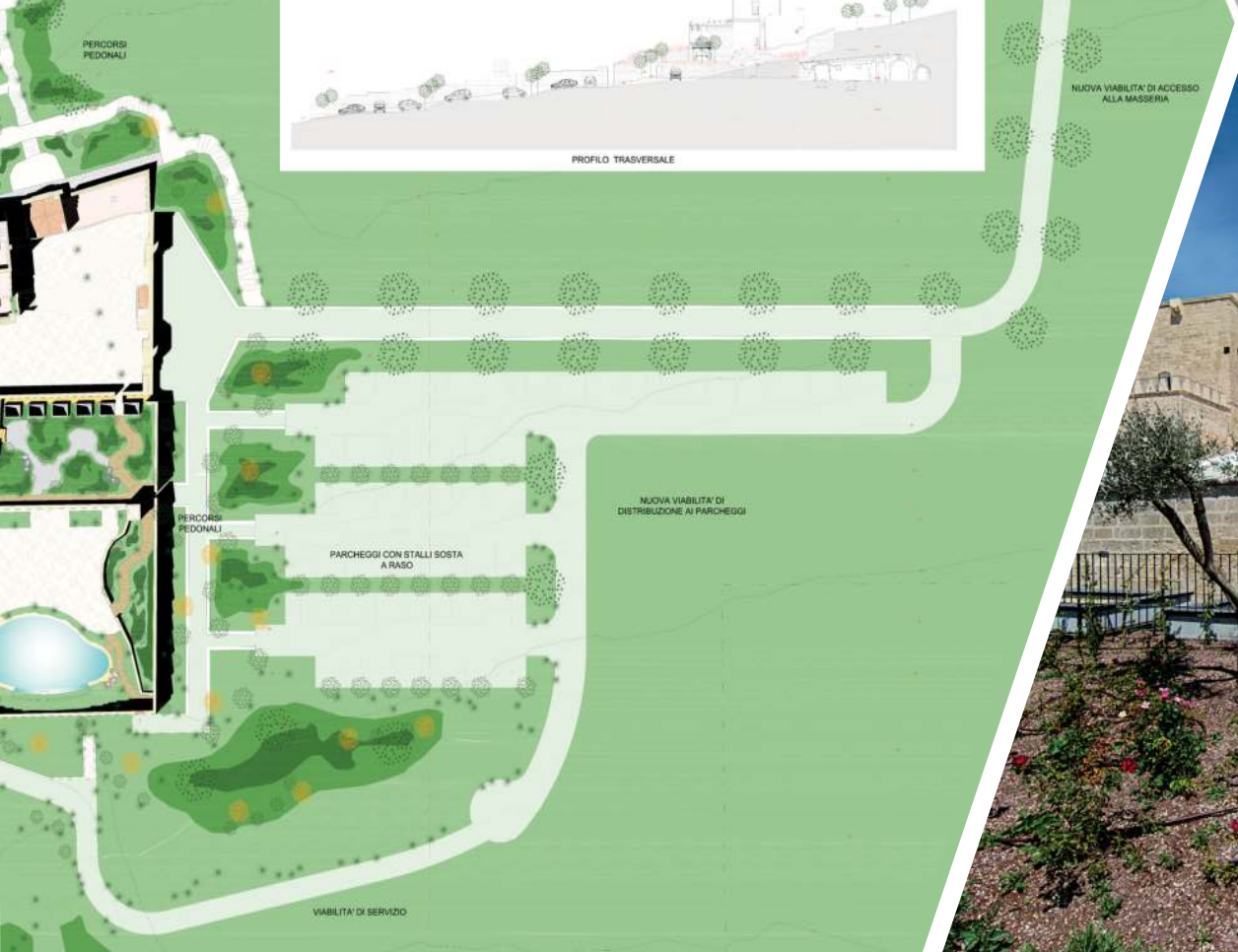
questa struttura si colloca la cucina. Nella parte meridionale invece, vi è il corpo aggiunto nel XVIII secolo. Nella corte sono presenti alcune grotte che vennero utilizzate inizialmente, una come cappella, una come forno, una come frantoio, una come cantina e la più grande con camino come ricovero dei salariati. A poca distanza vi è una "pecchiara" che mostra i segni di numerosi stalli tagliati nella roccia per la distribuzione delle arnie. Una statua in pietra di san Francesco, collocata su un piedistallo si trova all'ingresso della grancaia. Il complesso rurale ha svolto sempre attività produttive come l'allevamento di ovini, bovini ed equini e fino al 1806 furono proprio i francescani a gestirla direttamente. Nel 1990 tutta la proprietà con i relativi terreni adiacenti fu acquistata da una compagine societaria Materana "Matera 90 S.r.l." che, dopo un attento e scrupoloso recupero, ha dato vita all'attuale Struttura Ricettiva Masseria fortificata San Francesco.

Oggi la Masseria Fortificata San Francesco si compone di un suggestivo mosaico di spazi sinergici e diversificati tra loro in base ad ampiezza, collocazione e intrinseca funzionalità. Ogni *locus* è stato progettato e riadattato in funzione del ruolo che avrebbe potuto assolvere, consentendo alla Masseria di poter ospitare eventi, *meeting* e congressi tra i più prestigiosi, in una cornice raffinata e allo stesso tempo moderna. L'area esterna della Masseria è costituita da tre livelli: il primo, ove è presente l'ingresso principale, si presenta ampio, caratterizzato da una pavimentazione tipica delle regioni Puglia e Basilicata: è interamente costituita da pietra di Trani. Volgendo



*In queste pagine: diverse viste della struttura architettonica e del giardino della Masseria Fortificata San Francesco. In particolare, le fioriture di elicriso, la moderna illuminazione scelta e la suggestiva biopiscina.*





lo sguardo a sinistra si passa al secondo livello (più basso) e si è immediatamente colpiti da un connubio di varietà mediterranee accuratamente disposte a formare percorsi e sentieri che permettono al cliente della struttura un'esperienza a tutto tondo che riporta ad antichi colori e profumi della Lucania più caratteristica. Senza accorgersene ci si trova già su un giardino pensile, installato su tre delle lussuosissime suite che vanta la struttura turistica. *Rosmarinus officinalis* 'Prostratus', *Lavandula officinalis*, *Thymus serpyllum*, *Quercus ilex*, *Cercis siliquastrum* e *Rosa selloviana* catapultano il visitatore in un mondo completamente separato dalla quotidiana realtà che lo circonda: caos, stress e frenesia vengono completamente dimenticati non appena si accede a questo suggestivo angolo di paradiso mediterraneo. Proseguendo, una scala, composta interamente da lastroni di pietra larghi due metri e mezzo e sovrapposti uno sull'altro, conduce al terzo e più basso livello dell'area esterna, caratterizzato dalla presenza di una maestosa biopiscina circondata da un prato verde frutto di un miscuglio di graminacee selezionate.



PRIMA DELL'INTERVENTO



## SCHEDA TECNICA

- **PROGETTO** Masseria Fortificata S. Francesco
- **LUOGO** Matera
- **PROGETTISTA DEL PAESAGGIO:** Antonio Sagaria, Andrea Camassa
- **COMMITTENTE** Matera 90
- **CRONOLOGIA** 2014-2015
- **IMPRESA ESECUTRICE OPERE A VERDE** Vivai Dichio (Matera)
- **MATERIALI**  
**Pavimentazione** pietra di trani  
**Irrigazione** sistema Toro  
**Sistema verde pensile** Harpo verdepensile (Trieste)
- **MATERIALI VEGETALI**  
**Vivai di provenienza** Vivai Dichio (Matera)  
**Alberature** *Quercus ilex*, *Olea europaea*, *Quercus siliquastrum*, *Ceratonia siliqua*  
**Arbusti** *Rosa seviliana*, *Rosa banksiae*, *Thymus serpyllum*, *Thymus vulgaris*, *Rosmarinus officinalis* 'Prostratus', *Santolina* spp., *Teucrium* spp., *Opuntia ficus indica*, *Helichrysum italicum*, *Pyracantha angustifolia*, *Lavandula officinalis*, *Festuca glauca*, *Erigeron karvinskianus*  
**Tappeto erboso** poa, festuca



In queste pagine: ancora suggestive fotografie della struttura ricettiva. Il giardino pensile con il mix di piante aromatiche mediterranee, le fioriture di elicriso e la sala ipogea sede di eventi.

## MATERA MASSERIA SAN FRANCESCO

### Masseria Fortificata San Francesco: an example of Mediterranean green roof

Masseria Fortificata San Francesco, on the road that connects Matera to Montescaglioso, is a farm of which we have news since the seventeenth century when the Franciscan friars bought, in the district of Chiancalata of the reverend Giuseppe Dragone, a “park” with wells, caves, stables, divers and olive trees. In the park there was a “grancia”, which the Franciscan fathers used for recreation. The rural construction, consisting of a central body and an ancient square tower built in tuff blocks, from which two arms branch off, one to the south and the other to the west, assumes a prominent position. The Masseria is enclosed by a high wall which, in addition to having a defensive function, delimits large spaces called “iazzi”, intended for the custody of animals, the grazing of lambs and the cultivation of vegetables.

The complex has two entrances: the current one, to the south, and, on the fence, another older one, on whose round arch the Franciscan coat of arms is inserted, while upstream you can see the remains of a bell tower. On the west side there is the first additional body dating back to the sixteenth century, enlarged and modified in the late eighteenth century with entrance from the courtyard; the kitchen is located in this structure. In the southern part, instead, there is the body added in the eighteenth century. In the courtyard there are some caves that were initially used, one as a chapel, one as an oven, one as an oil mill, one as a cellar and the largest with a fireplace as a shelter for employees. A short distance away there is a “pecchiara” which shows the signs of numerous stalls cut into the rock for the distribution of the hives. A stone statue of St. Francis, placed on a pedestal, is located at the entrance to the “grancia”. The rural complex has always carried out productive activities such as the breeding of sheep, cattle and horses and until 1806 it was the Franciscans who managed it directly. In

1990 the whole property with its adjacent land was purchased by a Materan company, “Matera 90 S.r.l.” which, after a careful and scrupulous recovery, gave life to the current fortified Masseria San Francesco. Today the Masseria Fortificata San Francesco is made up of a suggestive mosaic of synergistic and diversified spaces based on size, location and intrinsic functionality. Each space has been designed and adapted according to the role it could have fulfilled, allowing the Masseria to host some of the most prestigious events, meetings and conferences, in a refined yet modern setting. The external area of the Masseria consists of three levels: the first, where there is the main entrance, is large, characterized by a flooring typical of the Puglia and Basilicata regions: it is entirely made up of stone from Trani. Turning your gaze to the left, you pass to the second (lower) level and you are immediately struck by a combination of Mediterranean varieties carefully arranged to form paths and trails that allow the customer of the structure an all-round experience that brings back to ancient colors and perfumes of the most characteristic Lucania. Without realizing it, you immediately find yourself on a roof garden, installed on three of the luxurious suites that the tourist facility boasts. *Rosmarinus officinalis* ‘Prostratus’, *Lavandula officinalis*, *Thymus serpyllum*, *Quercus ilex*, *Cercis siliquastrum* and *Rosa sellowiana* catapult the visitor into a world completely separated from the daily reality that surrounds him: chaos, stress and frenzy are completely forgotten as soon as you enter this suggestive corner of Mediterranean paradise.

Continuing, a staircase, made entirely of stone slabs two and a half meters wide and superimposed one on top of the other, leads to the third and lowest level of the outdoor area, characterized by the presence of a majestic bio-pool surrounded by a green lawn, the result of a mixture of selected grasses.